

Mostní list mostu pozemní komunikace			
Ev.č. mostu:	210-033		
Název mostu:	Most před Kraslicemi přes Smolenský potok		
Místní název:			
Předmět přemostění:	Vodoteč (stálý průtok)		
Převáděná komunikace:	2. třída / 210		
Název převáděné komunikace:			
Staničení liniové:	79.894 km	Staničení na úseku: 2.690 km	
Rok postavení:	1994		
Rok poslední rekonstrukce:			
Kraj:	Karlovarský		
Okres:	Sokolov		
Obec (MČ):	Kraslice		
Katastrální území:			
Správce mostu:	kraj Karlovarský, KSÚS Karlovarského kraje Sokolov, správa neurčena, cestmistrovství Krásná Lípa		
Zpracovatel mostního listu:			
<b>Zatížitelnost v době uvedení do provozu, způsob a rok stanovení</b>			
Způsob stanovení: $V_n = -$ $V_r = -$ $V_e = -$ $V_{aj}(V_a) = -$ Rok:			
<b>Zatížitelnost současná, způsob a rok stanovení</b>			
Způsob stanovení: N (Způsob stanovení zatížitelnosti neznámý) $V_n = 50.0\text{ t}$ $V_r = 92\text{ t}$ $V_e = 364\text{ t}$ $V_{aj}(V_a) = 0.0\text{ t}$ Rok: 2015			
<b>Základní údaje</b>			
Celkový počet polí: 1		Délka přemostění: 2.20 m	Délka NK: 3.00 m
Šikmost: Kolmý 100.00 g		Volná šířka: 8.70 m	Celková šířka mostu: 9.76 m
Plocha mostu: 29.28 m <sup>2</sup>			
Souřadnice mostu		S-JTSK X: -873466 Y: -999111	WGS: 50.302855°N 12.520078°E
Popis spodní stavby:			
Popis nosné konstrukce:			
Železobetonové trouby průměru 2200mm, obetonované vrstvou betonu B250 o tl. 0.4m.			
Poznámka k nosné konstrukci:			
<b>Ostatní údaje</b>			
Výška mostu nad terénem: 3.64 m		Výška NK nad hladinou vody: 0.46 m	
Q <sub>100</sub> : -		Normální hladina vody: 0.15 m	
Navrhovaná hladina NH: - m n.m.		Kontrolní navrhovaná hladina KNH: - m n.m.	
<b>Mostní podpěry a křídla</b>			
-	Počet: 2		
	Typ podpěr: Krajní opěra	Druh: Jiný	Materiál: Železobeton
	Délka: 9.20 až 9.20 m	Šířka: 0.20 až 0.20 m	Výška: 0.00 až 0.00 m
<b>Nosná konstrukce</b>			
-	Počet polí: 1		
	Šikmá světlost: 2.20 m	Kolmá světlost: 2.20 m	Konstrukční výška: 0.60 m
	Rozpětí: 2.40 m	Šířka NK min.: - m	Šířka NK max.: - m
	Převažující materiál: Železobeton	Další materiál: Beton	
	Druh statického působení: Jiný	Prefabrikát: Nezadaný	
<b>Vozovka</b>			
-	Povrch komunikace: Živice	Skladba vozovky:	
	Šířka mezi obrubami: 7.70 m		
<b>Chodníky</b>			
- (Levý chodník)	Povrch chodníku: Nezadaný	Šířka chodníku: 0.50 m	Plocha chodníku: 6.65 m <sup>2</sup>
- (Pravý chodník)	Povrch chodníku: Nezadaný	Šířka chodníku: 0.50 m	Plocha chodníku: 6.65 m <sup>2</sup>
<b>Svodidla/zábradelní svodidla</b>			
-	Druh svodidla:	Výrobce:	Délka: - m
	Svodidla: ocelová.		
<b>Cizí zařízení na mostě</b>			
-	Typ zařízení:	Správce:	
<b>Správní údaje</b>			

Archivace projektu: Správa a údržba silnic

**Klasifikační stupeň stavu mostu**

Nosná konstrukce: III - Dobrý

Spodní stavba: II - Velmi dobrý

Použitelnost: Nezadaná

Datum provedení poslední HPM(1HPM,MPM): 7.6.2015

Reprodukční pořizovací hodnota: 1573095.00 Kč

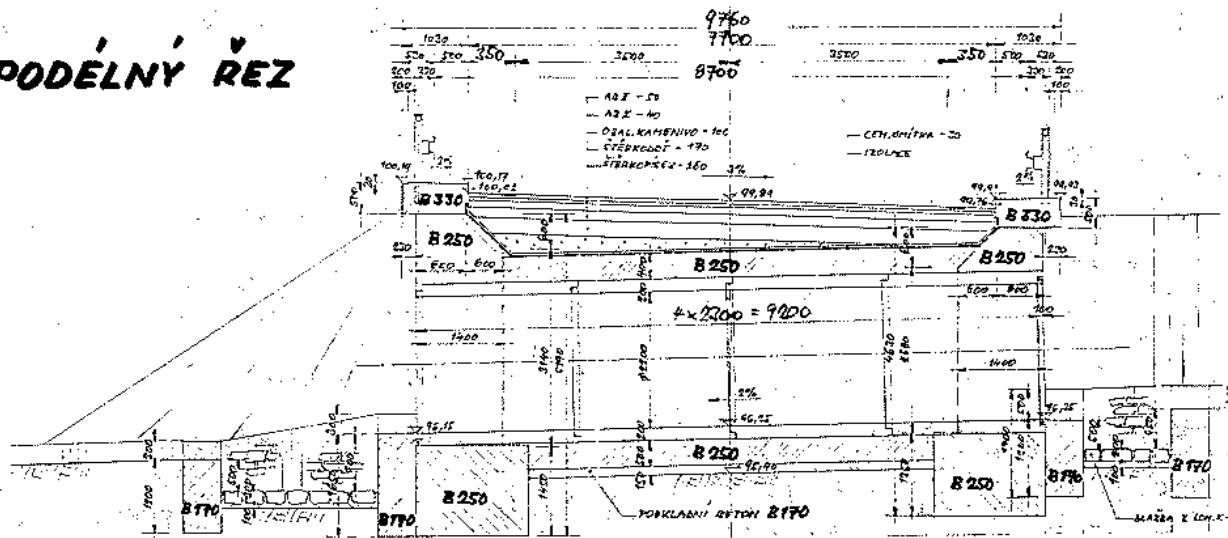
Datum posledního stanovení: 21.9.2010

Dne:

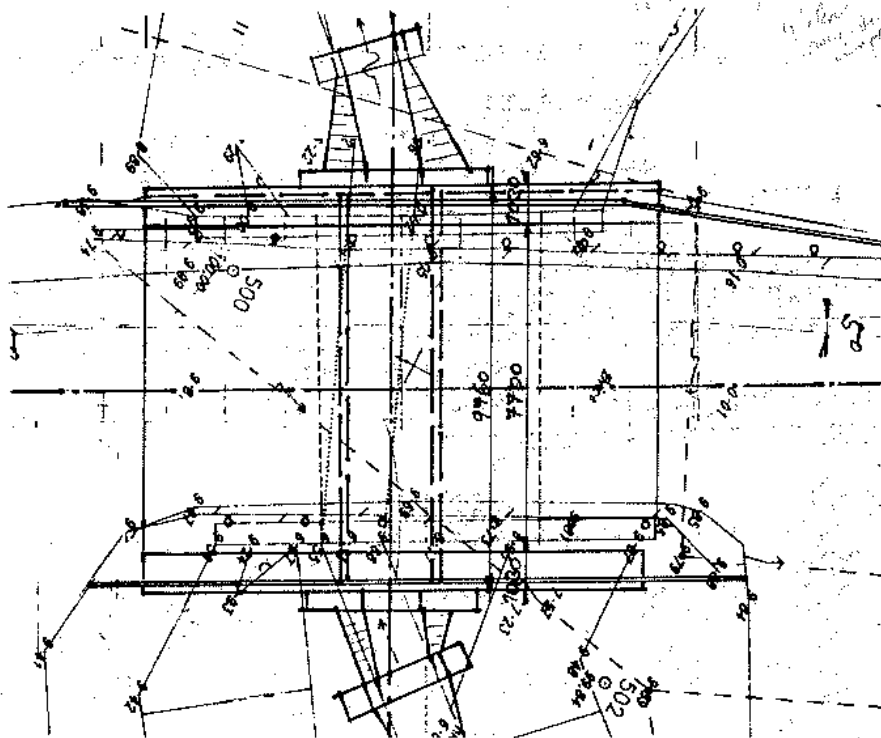
Vypracoval - podpis:

Datum tisku: 8.12.2020 08:30 Vytisknul z BMS: Křížek Pavel

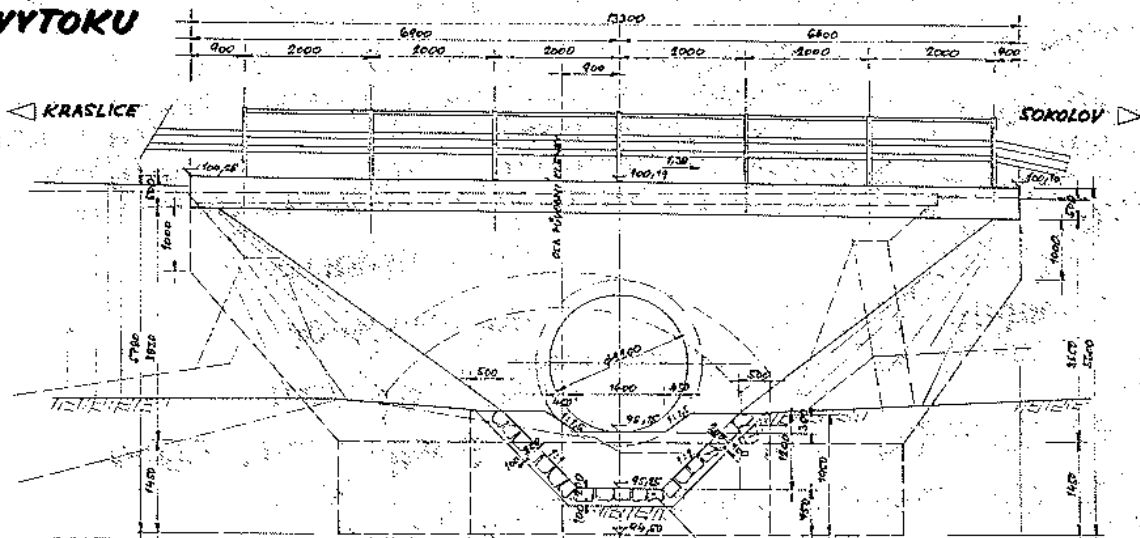
**PODÉLNÝ ŘEZ**



**PUDORYS**



# ČELO NA VÝTOKU



Schematický náčrt mostu, převzatý z ML